

## Conservation départementale de musées de l'Aude

Submitted by admin on Mon, 08/26/2013 - 10:45



La conservation départementale des musées de l'Aude accompagne les collectivités dans la gestion de leurs collections muséales.

### Les missions de la conservation départementale

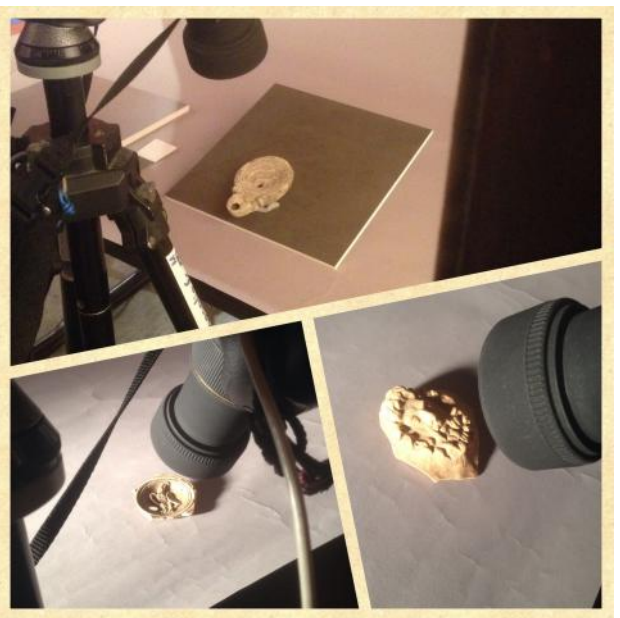
La conservation départementale apporte un appui technique et scientifique aux communes audoises propriétaires d'un musée labellisé Musée de France. Elle assure la conservation de leur patrimoine et garantit la qualité des contenus patrimoniaux et des actions culturelles.

Deux musées sont actuellement suivis par la CDMA au moyen d'une convention passée entre le Département et la collectivité propriétaire : le musée Petiet de Limoux et Eburomagus, musée archéologique de Bram. Le travail quotidien se fait en étroite collaboration avec le personnel des musées et les élus des collectivités

Les missions du conservateur sont définies dans la loi du 4 janvier 2002 relative aux musées de France. La première mission concerne la conservation des collections, ce qui implique leur inventaire et leur récolement, leur étude, ainsi que les acquisitions et les restaurations. Des mesures de conservation préventive sont aussi à définir pour assurer la bonne conservation matérielle des ?uvres.

La seconde mission concerne la programmation scientifique et le suivi des actions d'accueil des publics, de diffusion, d'animation et de médiation culturelles, en lien avec les enseignants des services éducatifs des musées.

La conservation intervient aussi ponctuellement auprès d'autres services départementaux ou de collectivités afin d'apporter un avis technique à la prise de décision dans le domaine patrimonial.



## Historique

Dans les années 1980, de "petits musées" se créent dans l'Aude, alors que dans le même temps disparaissent des collections entières déposées dans de petites structures semblables. La création d'un poste de conservateur départemental au sein du Département de l'Aude s'avère être une solution, encouragée par la Direction régionale des Affaires culturelles Languedoc-Roussillon (DRAC). Ce poste est créé en 1986.

Commençant par la gestion du Musée Petiet de Limoux dès 1986, la CDMA est mise à la disposition des collectivités locales pour la création du musée du Quercorb et de l'Instrumentarium de Puivert, puis d'Amphoralis, musée des potiers gallo-romains, dans les années 1990. A partir de 1997, à la demande de la DRAC, la conservation du Musée des Corbières de Sigean revient à la CDMA. Enfin Eburomagus, musée archéologique de Bram, est ouvert en 2006.



## Rubrique:

- [Musées](#)

- [English](#)
- [Français](#)
- [Deutsch](#)
- [Occitan](#)
- [Español](#)

## Inscription à la newsletter

Inscrivez-vous à notre newsletter pour vous tenir informé de nos dernières actualités !

E-mail \*

[Previous issues](#)

---

Source URL: <http://audealaculture.fr/musees/conservation-departementale-musees-aude?language=es>